

# Strasbourg - Lagarde

## Canal Marne au Rhin

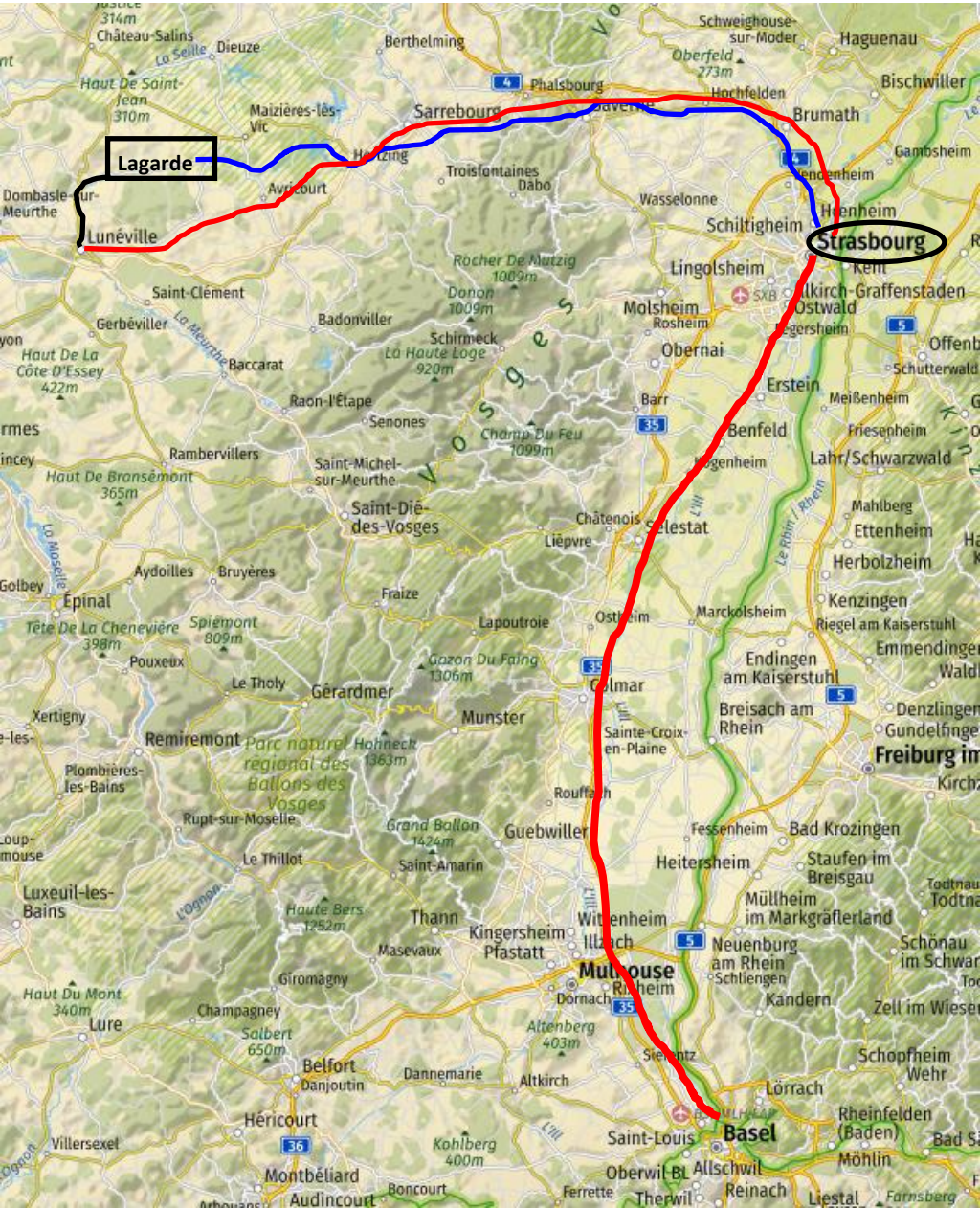
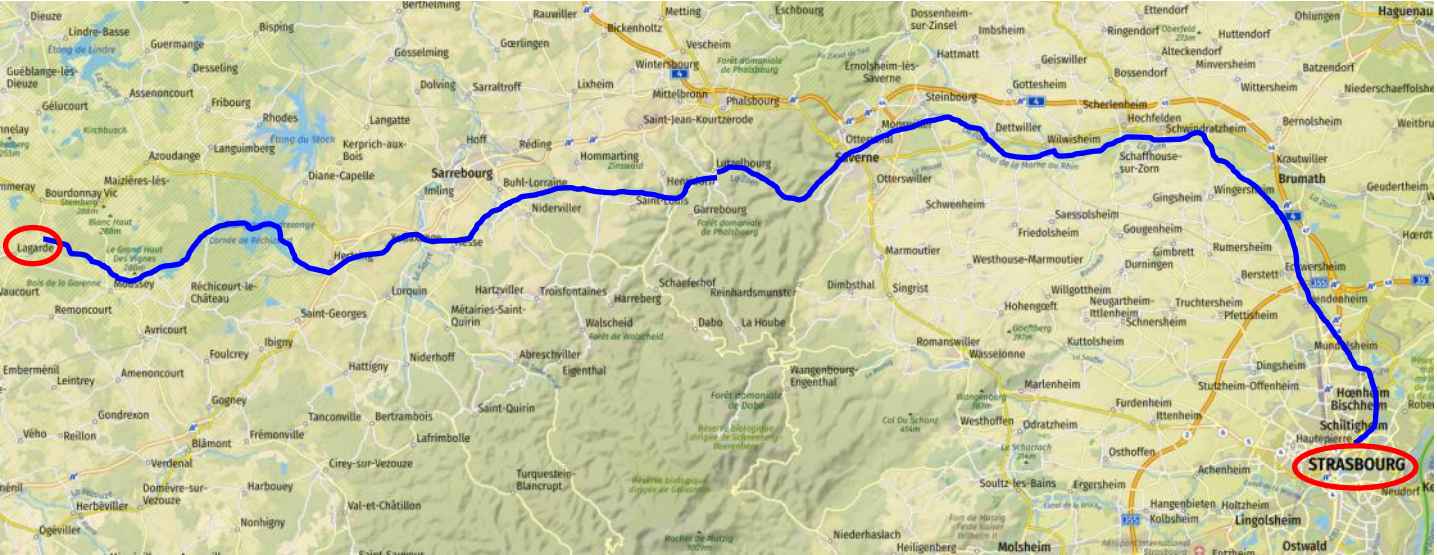
du 14 au 20 octobre 2026 (7 jours)

CHF 50.- Rabais  
pour membres  
ATCS



- 
- Charmante croisière fluviale sur le canal Marne au Rhin
  - Navigation entre patrimoine culturel et « voie verte »
  - MS Jeanine, pension complète sur la péniche 5 ancres
-





Voyage en train

Croisière fluviale

Trajet en autocar

Erstellt mit / Elaboré  
© mapz.com  
durch Servrail GmbH  
par Servrail S.à.r.l.



## Programme de voyage

### Aperçu

Embarquez à Strasbourg pour Lagarde pour une croisière authentique et traditionnelle au cœur de la région Alsace-Lorraine. Vous naviguerez sur le canal de la Marne au Rhin et découvrirez, au fil de visites passionnantes, un patrimoine coloré et des monuments qui reflètent leur histoire. La Route du Houblon, les châteaux de Haut-Barr et de Lutzelbourg ou encore la Route Chagall : vous serez séduit par la diversité de cette croisière en péniche de charme, qui compte 11 cabines au total et vous fera découvrir une ambiance familiale.

### 1er jour : mercredi 14 octobre 2026

#### Voyage en train de Bâle à Strasbourg

Arrivée individuelle à Bâle CFF et poursuite du voyage vers Strasbourg.

Bâle CFF départ : 13 h 24 TER 96282  
Strasbourg arrivée : 14 h 39

Embarquement vers 16h00. Visite de la vieille ville de Strasbourg en bateau-mouche. Profitez de cette balade sur l'eau pour découvrir les principaux sites touristiques de la capitale alsacienne. Vous verrez tranquillement le célèbre quartier de la Petite France et le quartier des tanneurs, les Ponts Couverts et le rempart Vauban, ainsi que le quartier européen. Présentation de l'équipage et cocktail de bienvenue. Dîner à bord.

### 2<sup>e</sup> jour : jeudi 15 octobre 2026

#### Strasbourg - Waltenheim

Le matin, navigation sur le canal Rhin-Marne jusqu'à Waltenheim sur la Zorn. Mis en service en 1853, le canal a été construit en même temps que la ligne ferroviaire Paris-Strasbourg. Après le départ de Strasbourg, vous traverserez la plaine d'Alsace jusqu'à la vallée de la Zorn. Dans l'après-midi, excursion dans la région vallonnée du Kochersberg. Autrefois considérée comme le « grenier » de Strasbourg, cette région recèle de véritables trésors. Des champs à perte de vue, de grandes fermes et, bien sûr, les maisons à colombages typiques. À Truchtersheim, vous visiterez la Maison du Kochersberg. Ce musée des arts et traditions populaires rend hommage au patrimoine local, à ses coutumes et traditions, à ses objets anciens et contemporains à travers des expositions temporaires. Vous poursuivrez ensuite votre route vers Hochfelden pour visiter la Villa Meteor. La plus ancienne brasserie de France vous ouvre les portes de son musée. Un lieu à forte valeur culturelle où vous découvrirez toutes les étapes et tous les outils de fabrication de la bière Meteor, des machines anciennes aux nouvelles technologies. Dégustation de bière à la fin de la visite.

### 3<sup>e</sup> jour : vendredi 16 octobre 2026

#### Waltenheim - Saverne

Le matin, croisière sur le canal Rhin-Marne, où vous pourrez admirer le magnifique paysage qui défile sous vos yeux.



Strasbourg - cathédrale de Notre-Dame



Strasbourg



Villa Meteor à Hochfelden



Saverne



Le canal serpente légèrement, parfois en ligne droite, entre villages, champs et forêts. Au loin, vous apercevez les premiers sommets des Vosges. Arrivée à Saverne en début d'après-midi. Visite du château de Haut-Barr, également appelé « l'œil de l'Alsace ». Les ruines médiévales du château fort du XII<sup>e</sup> siècle occupent une position stratégique entre le plateau lorrain et la plaine d'Alsace. Le château actuel a été construit en 1583 par Jean de Manderscheid. Le pont du Diable, accessible par un escalier, relie deux rochers. La traversée de ce pont, célèbre pour sa légende, est particulièrement impressionnante. Retour au bateau. Dîner avec tarte flambée, une spécialité locale, dans un restaurant à Saverne. Berceau de la tarte flambée, ce plat traditionnel est né dans les fermes alsaciennes. Autrefois plat des pauvres, il est aujourd'hui apprécié de tous les gourmets. N'oubliez pas qu'il se mange avec les mains.

#### 4<sup>e</sup> jour : samedi 17 octobre 2026

##### Saverne - Lutzelbourg

Le matin, visite guidée de Saverne. Cette petite ville au pied des Vosges mérite le détour. Elle est située sur une colline et recèle quelques trésors inattendus. Ne serait-ce que la maison Katz avec ses magnifiques colombages décorés de personnages nus, de motifs floraux et géométriques. Il est agréable de flâner dans la ville, que ce soit au bord de l'eau ou dans les rues pavées. Saverne, autrefois « ville imprenable », s'est donné un emblème fabuleux, la licorne, symbole de pureté et de courage. Retour au bateau. Dans l'après-midi, navigation vers Lutzelbourg. Au cœur de la forêt, le canal coule lentement au rythme de la nature. Quelques passages d'écluses animent le trajet. Arrivée à Lutzelbourg en fin d'après-midi. À votre arrivée, promenade jusqu'aux ruines du château de Lutzelbourg. Véritable gardien de grès rose, les ruines du château trônent au-dessus du village depuis le XI<sup>e</sup> siècle et offrent aux visiteurs une magnifique vue panoramique sur la vallée. Retour à bord.

#### 5<sup>e</sup> jour: dimanche 18 octobre 2026

##### Lutzelbourg - plan incliné d'Arzwiller - Xouaxange

Vous ferez une halte à la cristallerie. Située depuis 25 ans à côté de l'élévateur à bateaux d'Arzwiller, la cristallerie vous fera découvrir les secrets du soufflage du verre. Vous pourrez observer les artisans qui vous feront une démonstration de soufflage et de taille du verre. Le verre est une activité artisanale de longue tradition en Lorraine. Au Moyen Âge, les Vosges boisées comptaient de nombreuses verreries. Un patrimoine artistique et unique dont la renommée est incontestable. Retour à bord. Trajet vers Xouaxange, passage de l'élévateur à bateaux d'Arzwiller. Un véritable ascenseur à bateaux qui permet de traverser les Vosges. Cet ouvrage remplace une chaîne de 17 écluses s'étendant sur 4 km et qui nécessitait autrefois une journée entière de navigation. Il a été construit dans les années 60 et permet de hisser une péniche de plusieurs centaines de tonnes en seulement 4 minutes. Impressionnant.

Déjeuner aux chandelles pendant la traversée des tunnels du canal.

Dans l'après-midi, départ pour la visite de la route Chagall à Sarrebourg.



Ruines médiévales de Haut-Barr



Saverne - maison Katz



Ruines du château de Lutzelbourg



Plan incliné d'Arzwiller

Marc Chagall, artiste majeur du XXe siècle, presque aussi célèbre que son ami Picasso, est un peintre du « surréalisme ». Son œuvre, empreinte de sacré, s'inspire de la tradition juive qui a marqué son enfance. Dans la chapelle des Cordeliers, le vitrail de Marc Chagall rayonne. Cette œuvre exceptionnelle transforme ce monument du XIIIe siècle. La ville de Sarrebourg doit son originalité à sa situation au cœur d'une région marquée à l'est et au sud par les Vosges et au nord et à l'ouest par le plateau lorrain et ses lacs.

## 6<sup>e</sup> jour : lundi 19 octobre 2026

### Xouaxange - Lagarde

Journée entière, navigation en direction de Lagarde. Profitez-en pour vous détendre sur le pont supérieur. Le paysage défile paisiblement, le temps semble s'être arrêté pour savourer ce moment de tranquillité. Soirée de gala.

## 7<sup>e</sup> jour : mardi 20 octobre 2026

### Lagarde - Strasbourg - Bâle

Petit-déjeuner sur la péniche. Débarquement vers 9h00. Transfert en car à Lunéville. Trajet en train de Lunéville à Bâle via Strasbourg.

Lunéville départ:	11:20	TER 839161
Strasbourg arrivée:	12:40	

Déjeuner à proximité de la gare.

Strasbourg départ:	15:51	
Bâle CFF arrivée:	17:08	TER 96225

Ou la variante via Saint-Dié-des-Vosges

Lunéville départ:	11:29	TER
Saint-Dié-d.-Vosges arr:	12:10	

Déjeuner à proximité de la gare.

Saint-Dié-d.-Vosges dp:	14:38	TER
Strasbourg arrivée:	16:13	
Strasbourg départ:	16:21	TER
Bâle CFF arrivée:	17:38	

**Sous réserve expresse de modifications de programme, notamment au niveau de l'horaire des trains.**

*Horaires basés sur l'année 2025 et susceptibles d'être modifiés en 2026.*

## A qui s'adresse ce voyage ?

Il est nécessaire d'avoir une bonne capacité de marche, en toute sécurité. Cela est particulièrement vrai pour monter, descendre et changer de train dans les gares et les ports. Les visites locales se font en partie à pied. Il faut porter soi-même sa valise. Ne convient pas aux personnes à mobilité réduite. En cas de doute, contactez votre guide SERVRAIL.

## Langues

Notre guide SERVRAIL parle français et allemand. Les guides locaux parlent le français. Les guides locaux parlant l'allemand, ne peuvent pas être garantis.

## Conditions d'entrée

Les citoyens suisses et européens ont besoin d'un passeport ou d'une carte d'identité en cours de validité pour ce voyage.

## Réduction pour membres de l'ATCS

Membres de l'ATCS bénéficient d'une **réduction de CHF 50.-** sur les voyages de SERVRAIL

**Adhérez à l'ATCS...**

<https://servrail.ch/fr/sections-atcs>

## Prix forfaitaire par personne

**Pont principal, catégorie unique  
CHF 2'700.-**

### Compris

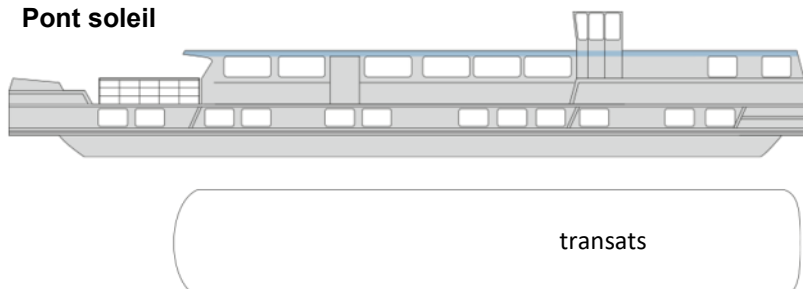
- Billets de train Bâle-Strasbourg et Lunéville-Bâle, en 2e classe.
- Transferts gare - péniche - gare
- Logement pour 6 nuits sur la péniche en cabine double, climatisé, douche/WC, téléviseur, coffre-fort, sèche-cheveux, linge de bain, Wi-Fi.  
**En raison de nombre limité de cabines, aucune occupation simple n'est possible (pas de cabine single).**
- **Pension complète** sur le bateau du dîner du 1er jour au petit déjeuner du 7e jour.
- **Boissons aux repas et au bar**, hors carte spéciale et hors boissons durant les excursions.
- Repas de midi lors du voyage de retour.
- Pourboires au personnel du bateau et aux guides locaux.
- Protection financière / Fonds de garantie.
- Documentation de voyage.
- Toutes les excursions selon le programme.
- Guides locaux pour les excursions.
- Env. 6 vélos sont à disposition à bord.
- Guide SERVRAIL Max Bart dès et jusqu'à Bâle CFF.

### Non compris

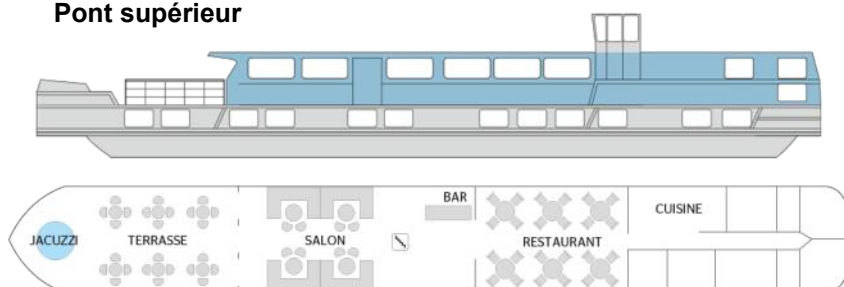
- Billet de train domicile - Bâle - domicile.
- Assurance
- Vaccinations/exigences d'entrée éventuelle



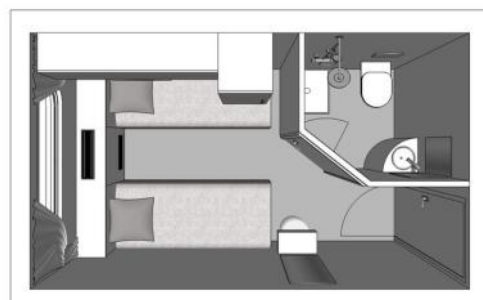
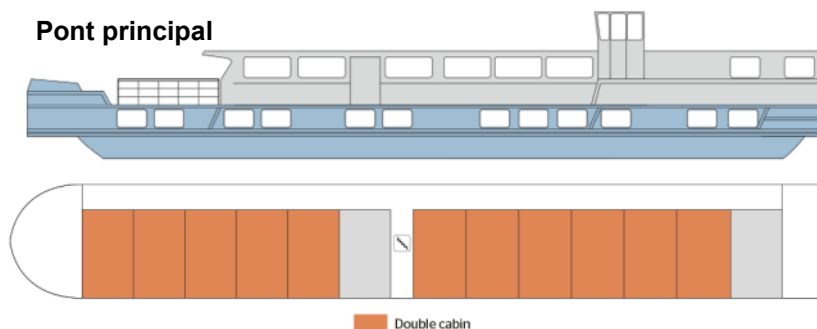
**Pont soleil**



**Pont supérieur**



**Pont principal**



Cabine



MS Jeanine



Restaurant



Salon - bar



Salon